



MUNICÍPIO DA ESTÂNCIA BALNEÁRIA DE PRAIA GRANDE

Estado de São Paulo
SEDUC - Secretaria de Educação

SEMANAS 9 e 10 SALA DE AULA

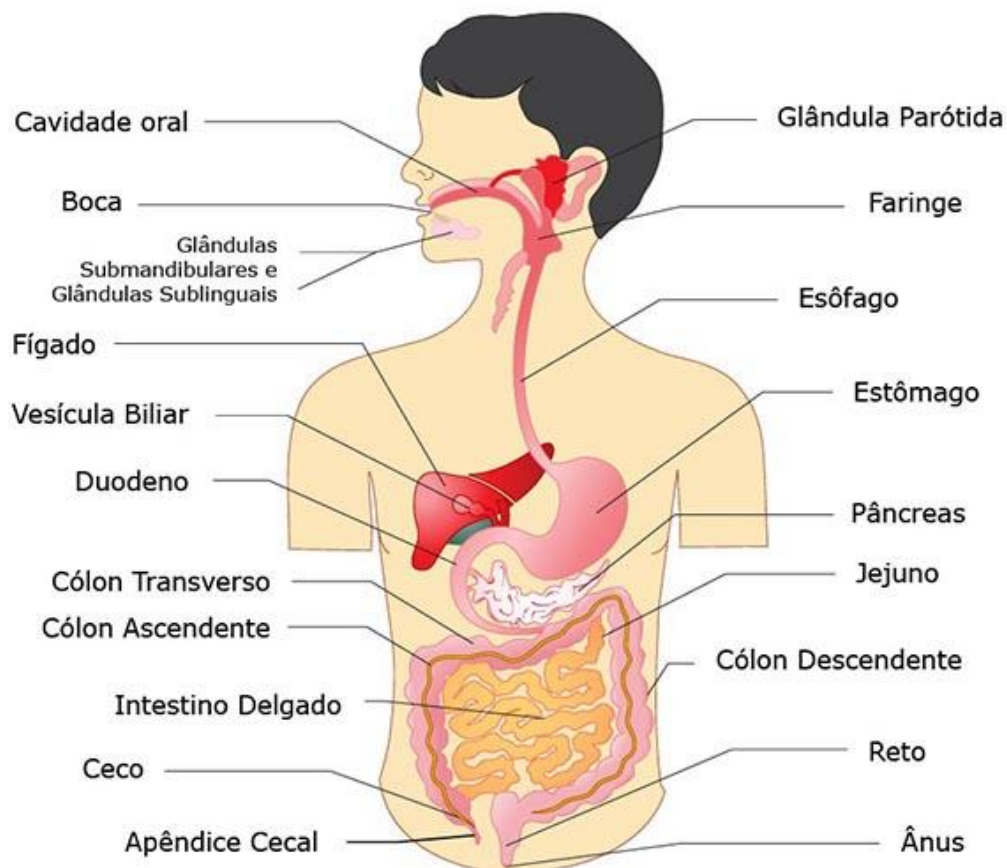


Disciplina: Ciências

6ª série do Ensino Fundamental – EJA

SISTEMA DIGESTÓRIO

O Sistema Digestório é também conhecido como Sistema Digestivo ou Aparelho Digestivo. Ele é formado por um conjunto de órgãos que atuam no corpo humano. A ação desses órgãos está relacionada ao processo de digestão, ou seja, de transformação do alimento, que tem o objetivo de ajudar na absorção dos nutrientes. Tudo isso acontece por meio de processos mecânicos e químicos.



Órgãos do corpo humano relacionado ao sistema digestório

Componentes do Sistema Digestório

O Sistema Digestório divide-se em duas partes: tubo digestório e órgãos anexos. O tubo digestório possui partes especializadas, que são os órgãos por onde os alimentos passam. Além desses, há outros órgãos que auxiliam durante todo o processo de digestão e são chamados de órgãos anexos ao Sistema Digestório, sendo estes: glândulas salivares,

pâncreas, fígado, vesícula biliar, dentes e língua (o alimento não passa por dentro desses órgãos).

Veja a seguir os órgãos que compõem cada parte do Sistema Digestório.

Boca – Contém estruturas que iniciam a digestão: dentes (cortam a comida), glândulas salivares (secretam saliva que contém enzimas que iniciam a digestão química das grandes moléculas de amido existentes nos carboidratos - pão, macarrão, etc.- em moléculas menores) e língua (detecta o sabor, empurra o bolo alimentar em direção à faringe).

Faringe – Conduz a comida para o esôfago.

Esôfago – Tubo muscular que conduz, por meio de ondas de contrações, conhecidas como peristaltismo ou movimentos peristálticos, o bolo alimentar ao estômago. Tem um esfíncter superior (abre com a deglutição e permite que o bolo alimentar entre no esôfago) e um esfíncter inferior (controla a passagem do bolo alimentar para o estômago).

Estômago – Função: secreção de ácido gástrico (ácido clorídrico + cloreto de sódio + pepsina) que digere proteínas e converte o bolo alimentar em quimo. Partes: cárdia (onde o conteúdo do esôfago se esvazia no estômago), fundo (parte curva superior), corpo (região central), piloro (esvazia o quimo no duodeno).

Fígado – Além de produzir biliar para digerir as gorduras, recebe todos os nutrientes absorvidos do intestino delgado. Do fígado, os nutrientes são integrados em vários processos e enviados para todo o corpo.

Vesícula Biliar – Armazena a biliar e esvazia-a no duodeno de onde é parcialmente eliminada pela defecação. A biliar é um fluido que contém bicarbonato de sódio e sais biliares e atua na digestão de gorduras e na absorção de substâncias nutritivas da dieta ao passarem pelo intestino.

Pâncreas – Secreta insulina quando os níveis de açúcar são elevados, secreta glucagon quando os níveis de açúcar estão baixos e secreta suco pancreático no duodeno, onde digere o quimo.

Intestino delgado – Dividido em três porções: Duodeno – mistura o quimo com a bile, secreta bicarbonatos para aumentar o pH, a fim de ativar as enzimas pancreáticas que digerem o quimo. Jejunum – absorve pequenos nutrientes que foram previamente digeridos no duodeno. Íleo – absorve a vitamina B12, os sais biliares e todos os nutrientes necessários que não foram absorvidos no jejuno.

Intestino grosso – Ceco: uma bolsa que conecta o íleo com o cólon ascendente. Cólon ascendente: absorve a água do quimo e transfere-o para o cólon transversal pelos movimentos peristálticos. Cólon transversal: absorve água e sais minerais. Cólon descendente: armazena as fezes que serão transferidas para o cólon sigmoide. Cólon sigmoide: contrai-se, fazendo com que as fezes se movam para o reto.

Retto – Mantém as fezes formadas, até que essas sejam eliminadas por defecação.

Canal anal – Passagem pela qual a comida não digerida sai do corpo.

Fontes de pesquisa:

<https://planetabiologia.com/sistema-digestorio-funcao-anatomia-humano-resumo/>

<https://www.kenhub.com/pt/library/anatomia/sistema-digestorio-digestivo>

<https://www.todamateria.com.br/sistema-digestivo-sistema-digestorio/>

Após leitura do texto, responda às questões.

- 1) O intestino grosso é um órgão relacionado com:
 - a) a digestão mecânica do alimento.
 - b) a digestão de gorduras.
 - c) a digestão de proteínas.
 - d) a absorção de água.

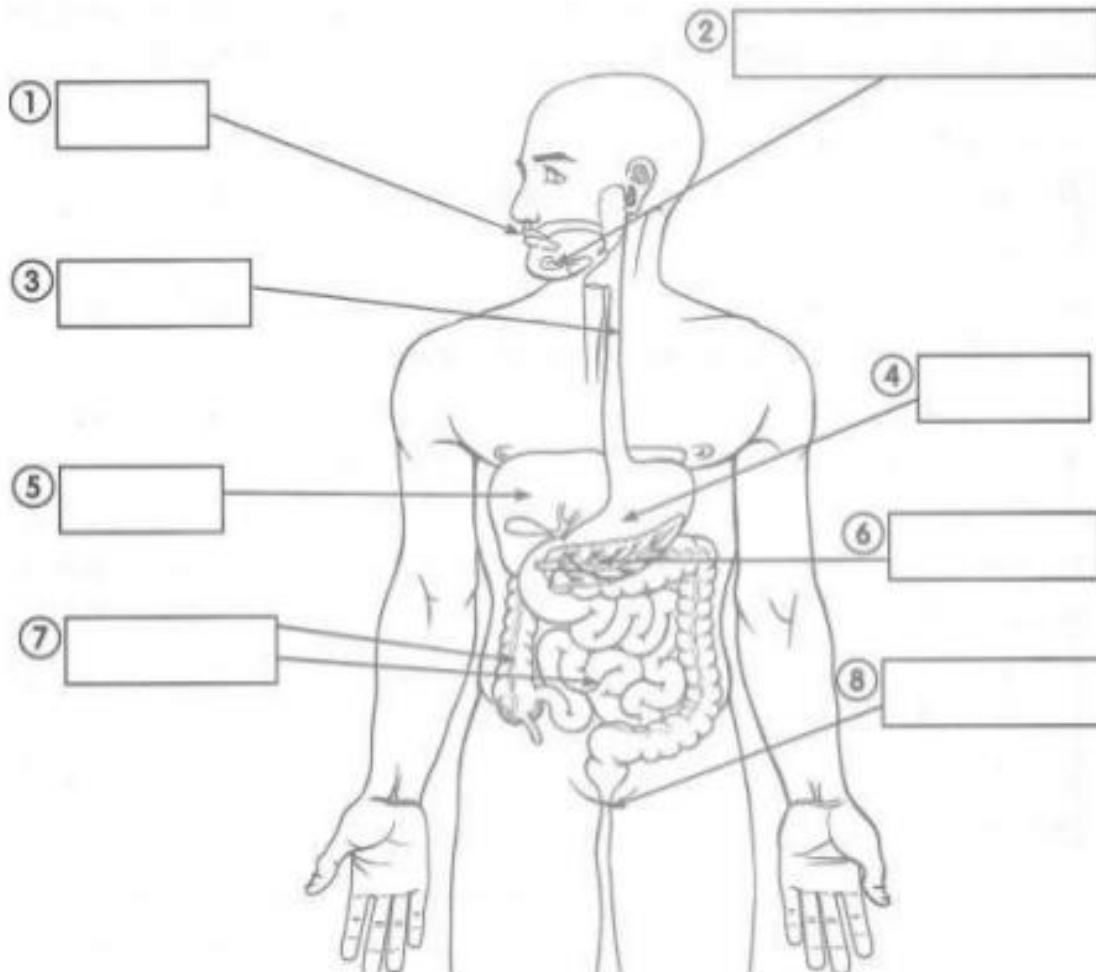
- 2) O sistema digestório é formado por diversos órgãos que atuam juntos para conseguir retirar dos alimentos as substâncias necessárias para o nosso corpo. O amido só pode ser aproveitado após ser quebrado em partículas menores. Marque a alternativa que indica corretamente onde se inicia a digestão do amido.
 - a) Boca.
 - b) Faringe.
 - c) Estômago.
 - d) Intestino delgado.

- 3) Um sistema é formado por órgãos que realizam funções complementares. Tudo o que comemos passa, por exemplo, por um grande circuito que é o sistema digestório. Durante o percurso, o alimento faz paradas em alguns órgãos e passa direto por outros, recebendo algumas substâncias. O percurso do alimento é:
 - a) Boca – esôfago – estômago – faringe – intestino delgado – intestino grosso – reto.
 - b) Boca – faringe – fígado – estômago – intestino delgado – intestino grosso – reto.
 - c) Boca – faringe – estômago – fígado – vesícula biliar – intestino delgado – reto.
 - d) Boca – faringe – esôfago – estômago – intestino delgado – intestino grosso – reto.

- 4) O esôfago é um dos órgãos que atuam no sistema digestório fazendo a ligação da faringe até o estômago. Considerando seu papel no processo de digestão, assinale a alternativa que indica como o esôfago atua.
 - a) Através da liberação de ácidos.
 - b) Através de movimentos peristálticos.
 - c) Através do esfíncter que se mantém aberto.
 - d) Através da ação de enzimas diluidoras do alimento.



De acordo com os estudos do Sistema Digestório, identifique os principais órgãos, escrevendo o nome de cada órgão na linha correspondente ao número indicado na imagem.



- 1) _____
- 2) _____
- 3) _____
- 4) _____
- 5) _____
- 6) _____
- 7) _____
- 8) _____